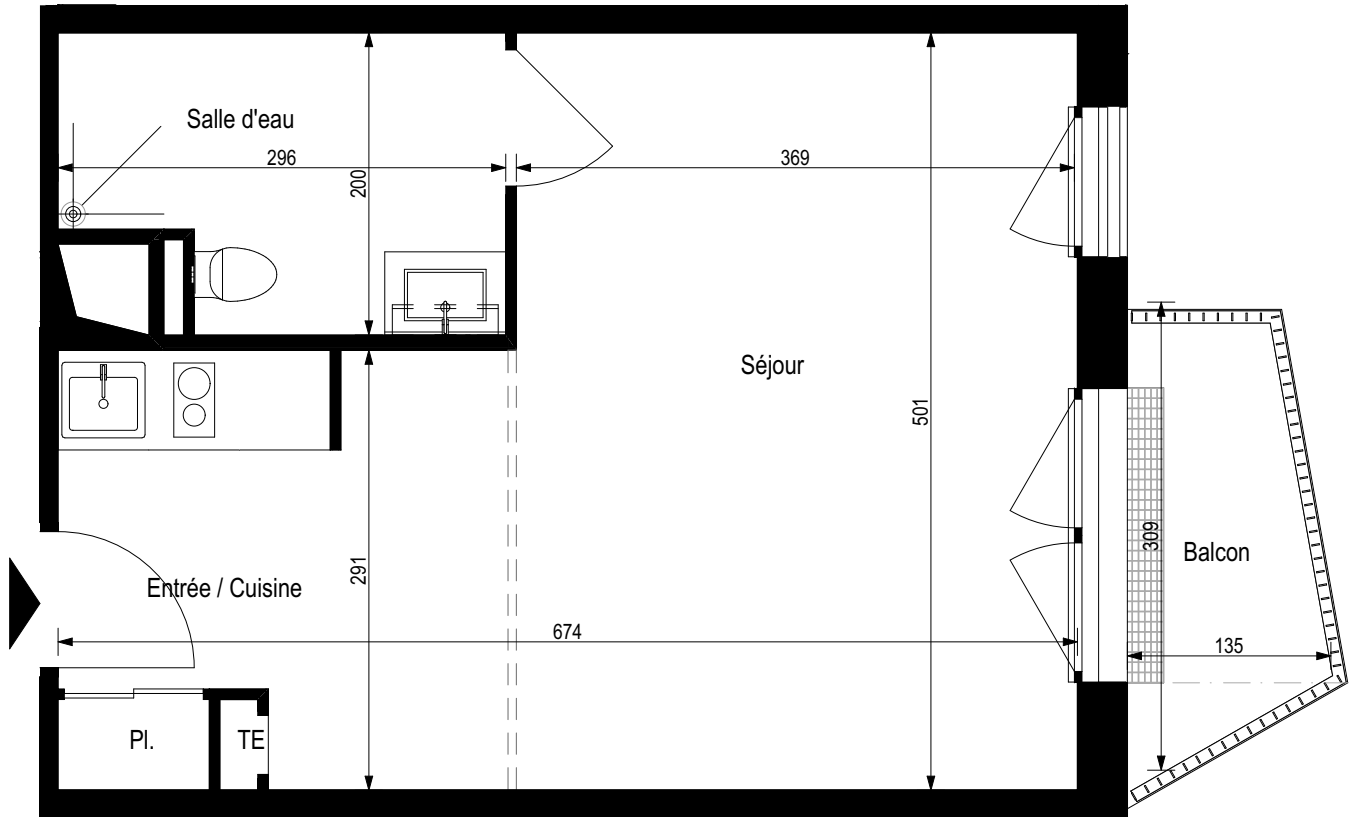
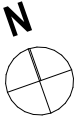


" Les Rives de l'Isère "

ROMANS-SUR-ISÈRE 26100

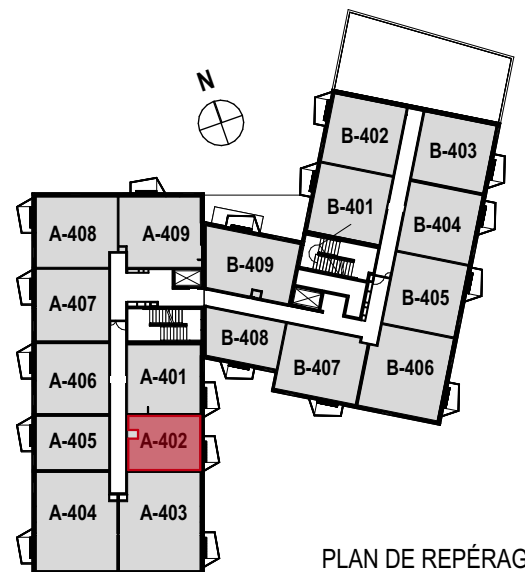


Échelle : 1/50



4e ÉTAGE	
STUDIO	
N° A-402	
Pièces	m2
Entrée / Cuisine / Séjour	27,1
Salle d'eau	5,3
TOTAL surface habitable	32,4 m²

Balcon	3 m ²
--------	------------------



PLAN DE REPÉRAGE

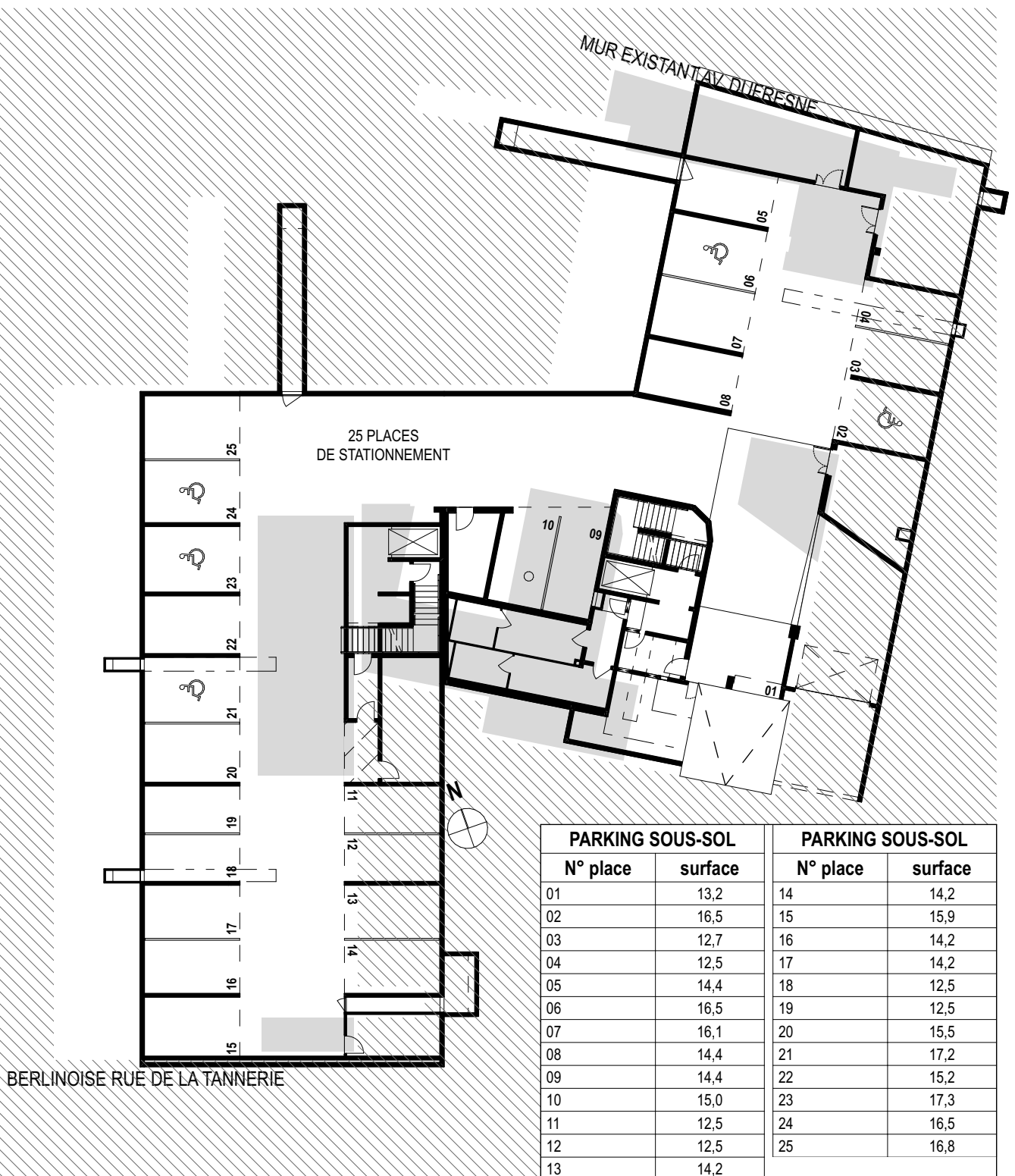
30/05/2024

Des modifications mineures ou des aménagements de détail nécessaires pour des raisons d'ordre technique ou administratif pourront être apportés aux plans. Les cotes et surfaces indiquées pourront varier légèrement en fonction des impératifs de construction. Une différence maximale de 3% par rapport aux dimensions et surfaces indiquées sera considérée comme acceptable.

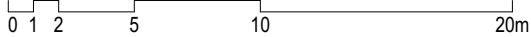
" Les Rives de l'Isère "

ROMANS-SUR-ISÈRE 26100

NIVEAU -1 : PLAN DE PARKING



Échelle : 1/300



30/05/2024

Des modifications mineures ou des aménagements de détail nécessaires pour des raisons d'ordre technique ou administratif pourront être apportés aux plans. Les cotes et surfaces indiquées pourront varier légèrement en fonction des impératifs de construction. Une différence maximale de 3% par rapport aux dimensions et surfaces indiquées sera considérée comme acceptable.